

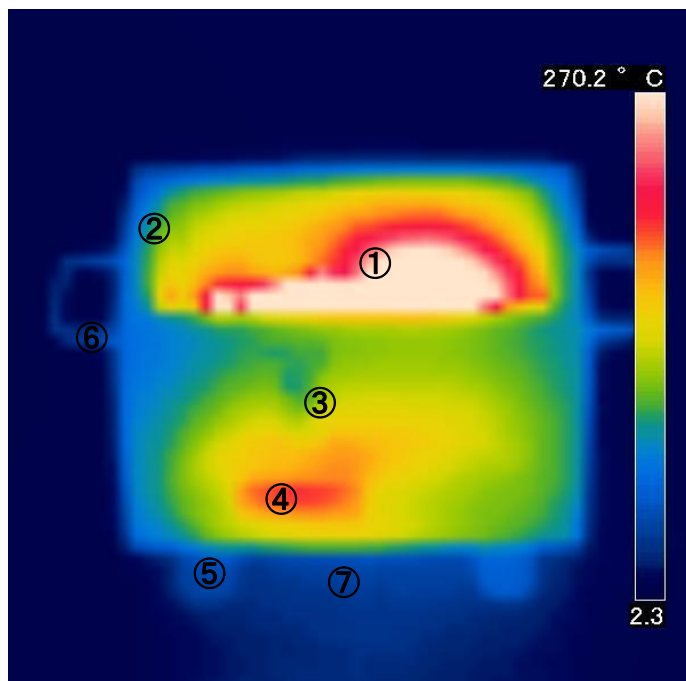
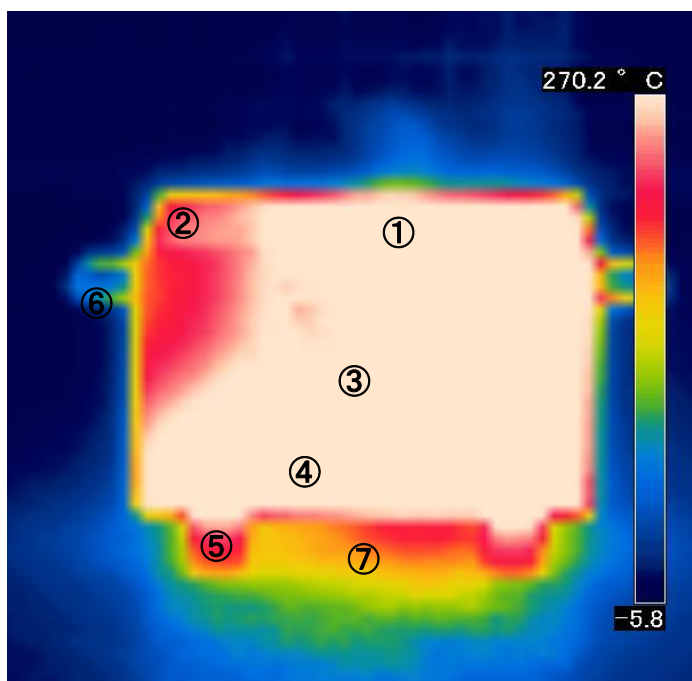
## 熱画像カメラによる温度比較

### 1. 比較実験内容

- ・実施日 2012年2月3日
- ・実験対照品 BBQコンロ(当社BBQグリル ジオ・トーロ B-01タイプ)
  - A : 鉄板のみ
  - B : 耐火コンクリート内張品
- ・使用熱源 市販バーベキュー用木炭 約2kg
- ・測定方法 着火後、60分経過時各部温度測定
- ・測定機器 チノー製 小形熱画像カメラ(最高温度270°Cまで計測)

A : 鉄板型

B : ジオ・トーロ(耐火コンクリート型)



### 2. 測定結果

		鉄板型	ジオ・トーロ (耐火コンクリート型)
①	中心部	270°C以上	270°C以上
②	上部	224°C	95°C
③	側面	270°C以上	101°C
④	空気口付近	270°C以上	198°C
⑤	脚部	194°C	42°C
⑥	取手	101°C	34°C
⑦	外部床面	179°C	42°C